

Erläuterungen zur Erstellung eines Tagungsbeitrags

A.B. Autor¹, C.D. Autor², E.F. Autor³

¹Institut, Universität, Deutschland

²Klinik, Universität, Österreich

³Firma, Stadt, Schweiz

Zusammenfassung— Bitte fassen Sie hier (kursiver Abschnitt) den Inhalt Ihres Tagungsbeitrags kurz zusammen. Verwenden Sie bitte maximal 6 Zeilen in 10 pt-Schrift kursiv. Der folgende Absatz enthält die Schlagwörter. Die Schlagwörter werden mit Kommas getrennt. Bitte verwenden Sie maximal zwei Zeilen und maximal fünf aussagekräftigen Schlagwörtern.

Schlagwörter— Wirtschaftlichkeit, IEC 60601, fbmt, MPG

Einleitung

Der Tagungsband enthält Beiträge zu allen auf dem Wümeck gehaltenen Vorträgen und ggfs. auszugsweise die aussagekräftigsten Präsentationsfolien. Der Tagungsband erhält eine ISBN-Nr. und wird im "Verzeichnis lieferbarer Bücher" international geführt. Ihr Beitrag ist somit zitierfähig. Als Dankeschön für die fristgerechte Einreichung erhalten Sie 2 zusätzliche Tagungsbände.

Einheitliches Layout

Der Tagungsband ist gebunden. Bitte halten Sie folgende Festlegungen ein. Die Beiträge werden ausschließlich in elektronischer Form angenommen im Dateiformat PDF. Um eine möglichst einheitliche Form zu erreichen, soll mit dieser Vorlage eine verbindliche Anleitung für die Erstellung der Beiträge gegeben werden, da eine redaktionelle Änderungen der PDF-Datei nicht möglich ist. Senden Sie uns Bilder (300 dpi C4 farbig) und ggfs. Vortragsfolien bitte separat zu.

Sollten Sie selbst die Satzarbeiten nicht ausführen wollen, können wir dies für eine Pauschale von €69,- zzgl. MwSt übernehmen, soweit Sie uns den Beitragstext als *.doc Datei mit evtl. Bilddaten zusenden.

Materialien

Die offizielle Kongresssprache ist Deutsch. Tagungsbeiträge werden in deutscher Sprache angenommen. Ihr Vortragstext sollte nicht mehr als zwei Abbildungen pro Seite enthalten. Die Zusammenfassung soll die wichtigsten Argumente, Ergebnisse oder Kernpunkte enthalten, um den Leser für das Referat zu interessieren.

Methoden

Verwenden Sie diese Vorlage, um Ihren Beitrag zu schreiben. Legen Sie eine Kopie dieser Datei unter Name_Vorname_Wümeck_2019 doc. Anschließend überschreiben Sie die Schreibanleitung mit Ihren eigenen Texten. Auf diese Art bleiben die Formatvorlagen erhalten.

Im Folgenden finden Sie alle Hinweise:

Papiergröße: DIN A5 Format (148 mm x 210 mm). Ausschließlich diese Größe wird zum Druck akzeptiert.

Rand: Die Randbreite beträgt oben 25 mm, unten 20 mm sowie links/rechts 15mm.

Seiten-Layout: Ordnen Sie den Text einspaltig an.

Länge: Für jeden Beitrag sind zwei bis 5 DIN A5 Seiten vorgesehen.

Text: Benutzen Sie als Schrifttyp TIMES NEW ROMAN. Der Zeichenabstand ist auf „schmal um 0.2 pt“ zu setzen (Microsoft Word). Verwenden Sie einen einfachen Zeilenabstand. Nach Absätzen den Text bitte nicht einrücken.

Titel: Der Titel sollte nicht länger als zwei Zeilen sein. Der in Ihrer Anmeldung genannte Titel ist nach Bestätigung Ihres Beitrags verbindlich. Ordnen Sie Titel, Autorennamen (ohne Titel) und Institutsnamen zentriert an (die vollständigen Kontaktdaten und Titel der Autoren werden im Anhang des Tagungsbandes in alphabetischer Reihenfolge aufgeführt). Die Buchstabengrößen sind in Tab. 1 angegeben. Bitte beachten Sie die in dieser Vorlage eingestellten Absatzformate.

Tabelle 1: Buchstabentypen und -größen für die einzelnen Textabschnitte.

Objekt	Grad	Schnitt	Absatz
Titel	14	fett	Zentriert
Autor/Institut/E-Mail	12	normal	Zentriert
Überschriften	11	fett	Links
Zusammenfassung/Schlagerwörter	10	kursiv	Blocksatz
Text	10	normal	Blocksatz
Beschriftung	8	normal	Links
Formeln	8	normal	Links

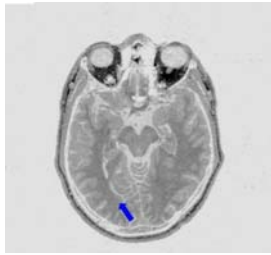


Abbildung 1: Signalquelle als Dipol im visuellen Kortex

Abbildungen und Tabellen: Auf Abbildungen und Tabellen soll im Text verwiesen werden, z. B. s. Abb. 1 bzw. (Abb. 1) oder s. Tab. 1 bzw. (Tab. 1). Die Abbildungen und Tabellen sollen in den Text eingearbeitet sein, ein Muster finden Sie in diesem Text.

Beschriften Sie Abbildungen und Tabellen wie folgt: Abbildungen erhalten eine Unterschrift, Tabellen eine Überschrift. Unter- und Überschrift sind linksbündig (Beispiel Tab. 1 und Abb. 1).

Tab. 1 gibt die Formatierung der einzelnen Textobjekte an, Abb. 1 zeigt ein Beispiel für eine Abbildung.

Formeln: Verwenden Sie bitte für Formeln die Schriftgröße 10 pt. Formeln werden links eingerückt und erhalten rechtsbündig eine fortlaufende Nummerierung in runden Klammern.

$$f(x) = \int \frac{\alpha}{\beta}(x+1)dx \quad (1)$$

Auf Gleichungen soll im Text verwiesen werden, z. B. siehe Gl. 1, bzw. (Gl. 1). Die Gleichungen sollen im Text eingearbeitet sein (s. Gl. 1).

Literaturverzeichnis: Markieren Sie bitte die Literaturhinweise im Text mit arabischen Ziffern in eckigen Klammern in der Reihenfolge ihres Auftretens im Text. Am Ende sollen diese unter der Überschrift „Literatur“ in numerischer Reihenfolge aufgelistet werden (IEEE-Standard). Als Beispiel für die Formatierung unterschiedlicher bibliografischer Angaben finden Sie im Literaturverzeichnis dieser Vorlage die Formatierung für eine Referenz auf ein Buch [1], eine Zeitschrift [2] und einen Konferenzbeitrag/ein editiertes Buch [3]. Das Literaturverzeichnis wurde in dieser Vorlage als „Nummerierung“ formatiert (Microsoft Word). Die Überschrift „Literatur“ soll die letzte Ihres Beitrags sein.

Ergebnisse

Führen Sie abschließend in Ihrem Text eine „Feineinstellung“ durch. Überprüfen Sie, dass z.B. keine unverständlichen Worttrennungen auftauchen (automatische

Silbentrennung), keine Spalten mit einer Überschrift enden, die Tabellen, Abbildungen, Gleichungen und Literaturhinweise korrekt referenziert sind.

Reichen Sie bitte Ihren Beitrag fristgerecht zum 28.02.2019 per Email an die folgende Adresse ein:

kongress@euritim.de

Beitragseinreichung

Als Datenformat verwenden Sie bitte *.pdf. Benutzen Sie als Dateibezeichnung bitte den Namen des Erstautors in der Form:

Nachname_Vorname_Wümek_2019.pdf z.B:

Einstein_Albert_Wümek_2019.pdf. Achten Sie darauf dass die PDF-Datei nicht passwortgeschützt ist, da wir zur Erstellung von Verzeichnissen, Zugriff auf den Text haben müssen. Sollten Sie große Bilddateien veröffentlichen wollen senden Sie uns diese bitte separat (300 dpi C4) zu, diese werden dann im Anschluss an den Beitrag gedruckt.

Diskussion

Die aktuellsten Informationen zum Wümek 2019 finden Sie auf: <https://euritim.de/wuemek-kongress.html>. Bitte beachten Sie bei der Abfassung Ihres Beitrags, dass Sie die Gliederung und Formatierung gemäß dem hier dargestellten Schema vornehmen. Natürlich können einzelne Überschriften wegfallen oder neu ergänzt werden. Sollten Sie Schwierigkeiten mit der Schreibanleitung haben rufen Sie uns an: 06441/447850. Sie helfen uns sehr indem Sie uns Ihren Beitrag möglichst früh zusenden.

Danksagungen

Falls Sie in Ihrem Beitrag Danksagungen platzieren wollen, fügen Sie bitte diesen Abschnitt vor dem Literaturverzeichnis ein. Das Organisationsteam des Kongresses wünscht Ihnen viel Erfolg bei der Erarbeitung Ihres Beitrags. Wir freuen uns darauf, Sie in Würzburg begrüßen zu dürfen.

Literatur

- [1] O. Dössel: Bildgebende Verfahren in der Medizin, Berlin: Springer, 1999.
- [2] Nippa, J.: Praktische Kennzahlen für das Instandhaltungsmanagement, mt-Medizintechnik, 121 Jg., Ausg. 4, S. 139-141, 7/2001
- [3] J. Dudel: Grundlagen der Zellphysiologie, in Physiologie des Menschen, (R.F. Schmidt, G. Thews und F. Lang, eds.), ch. 1, pp. 3–19, Berlin, Heidelberg, New York: Springer, 2000